

Granem

RÉGION
PAYS
DE LA LOIRE

ECOTOYS
CHALLENGE

IAE ÉCOLE UNIVERSITAIRE
DE MANAGEMENT
UNIVERSITÉ D'ANGERS
LAB

"1 ou 2"

JOUET EN BOIS



"3 ou 4"

JOUET EN
PLASTIQUE



"5 ou 6"

JOUET
ÉLECTRONIQUE



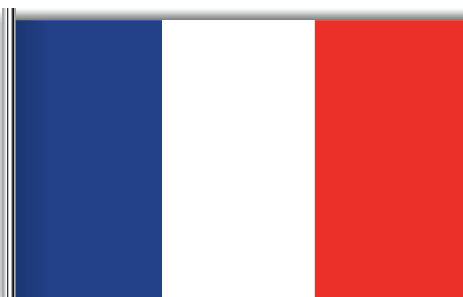
"1 ou 2 ou 3"

ACHAT NEUF



"1 ou 2"

ORIGINE LOCALE



"3 ou 4"

ORIGINE EUROPE



"5 ou 6"

ORIGINE ASIE



JOUET ÉLECTRONIQUE

Le marché du jouet est le 5ème plus gros au monde, et le 2ème en Europe. En France, 150 000 tonnes de jouets sont mis sur le marché chaque année, ce qui représente 430 millions de jouets (pour environ 12 millions de petits français !)

Le saviez-vous ?

Empreinte carbone du jouet électronique ≈ 10 kg CO₂/kg
C'est la catégorie qui a le mieux fonctionné en 2023, avec une croissance de 14%

+ 15 points

JOUET EN PLASTIQUE

Le marché du jouet est le 5ème plus gros au monde, et le 2ème en Europe. En France, 150 000 tonnes de jouets sont mis sur le marché chaque année, ce qui représente 430 millions de jouets (pour environ 12 millions de petits français !)

Le saviez-vous ?

Empreinte carbone du jouet en plastique $\approx 2,5$ kg CO₂/kg

+ 10 points

JOUET EN BOIS

Le marché du jouet est le 5ème plus gros au monde, et le 2ème en Europe. En France, 150 000 tonnes de jouets sont mis sur le marché chaque année, ce qui représente 430 millions de jouets (pour environ 12 millions de petits français !)

Le saviez-vous ?

Empreinte carbone du jouet en bois $\approx 0,9$ kg CO₂/kg

+ 5 points

SOURCES

Statista (2023), L'industrie du jouet en France et au niveau international - Faits et chiffres
Eurostat (2022), Game on! Extra-EU toy imports totalled €7.1 billion
La revue du Jouet/Circana (2024), Baromètre exclusif
Xerfi (2024), La distribution de jeux et jouets
Le Lab Mobile (2021), Des jouets à gogo, un fléau pour la planète ?
Propulsa by Crédit Agricole (2023), Étude de marché du magasin de jouets : chiffres et éléments
The NPD Group (2021), Données panel sur le secteur du jouet.
ADEME (2018), La face cachée des objets : vers une consommation responsable
Rigby (2011), The Future of Shopping, Harvard Business Review



ORIGINE ASIE

Seulement 7% des jeux et jouets vendus en France ont été fabriqués sur notre territoire. Ils sont très majoritairement importés d'Asie. En 2021, environ 83% des importations européennes provenaient de Chine.

Le saviez-vous ?

En Chine du Sud, plus de 300 usines travaillent pour le géant Mattel. Un ouvrier du jouet chinois est payé 3,50€/jour vs 50€ pour un ouvrier français.

+ 15 points

ORIGINE EUROPE

Seulement 7% des jeux et jouets vendus en France ont été fabriqués sur notre territoire. Ils sont très majoritairement importés d'Asie. En 2021, environ 83% des importations européennes provenaient de Chine.

Le saviez-vous ?

En Europe, c'est en Italie que la France exporte le plus ses jouets, et de République Tchèque qu'elle importe le plus.

+ 10 points

ORIGINE LOCALE

Seulement 7% des jeux et jouets vendus en France ont été fabriqués sur notre territoire. Ils sont très majoritairement importés d'Asie. En 2021, environ 83% des importations européennes provenaient de Chine. Mais, les jouets Français représentent 14,9% du chiffre d'affaires du marché du jouet.

Le saviez-vous ?

Quelques marques « made in France » : Moulin Roty, Janod, Jeujura, Les mini mondes & bien d'autres !

+ 5 points

ACHAT NEUF

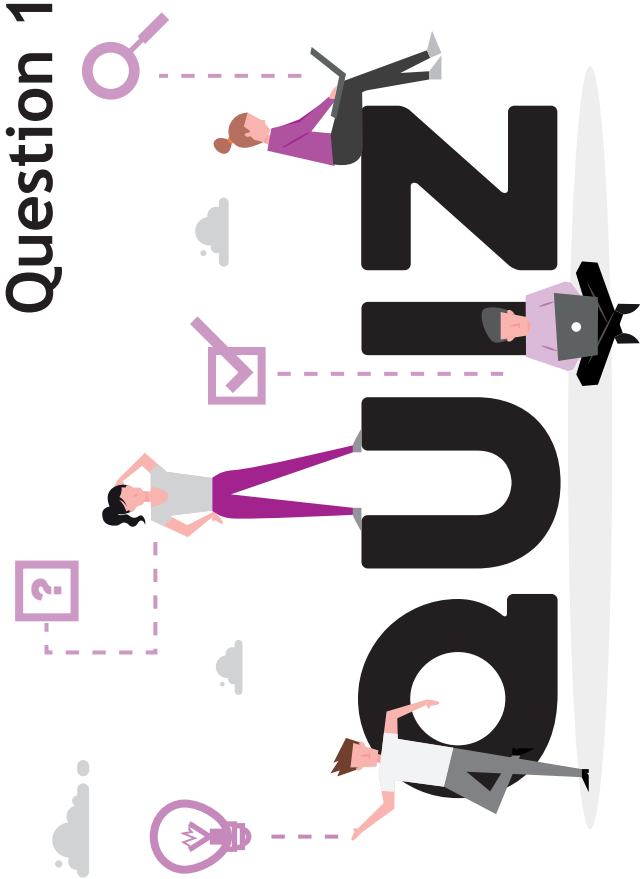
Le marché du neuf représente près de 94% du chiffre d'affaires du secteur. Cependant, les ventes de jeux et jouets d'occasion se sont élevées à 270 M€ en France en 2023, en hausse de 26% par rapport à 2022.

Ce qui attire les conso :

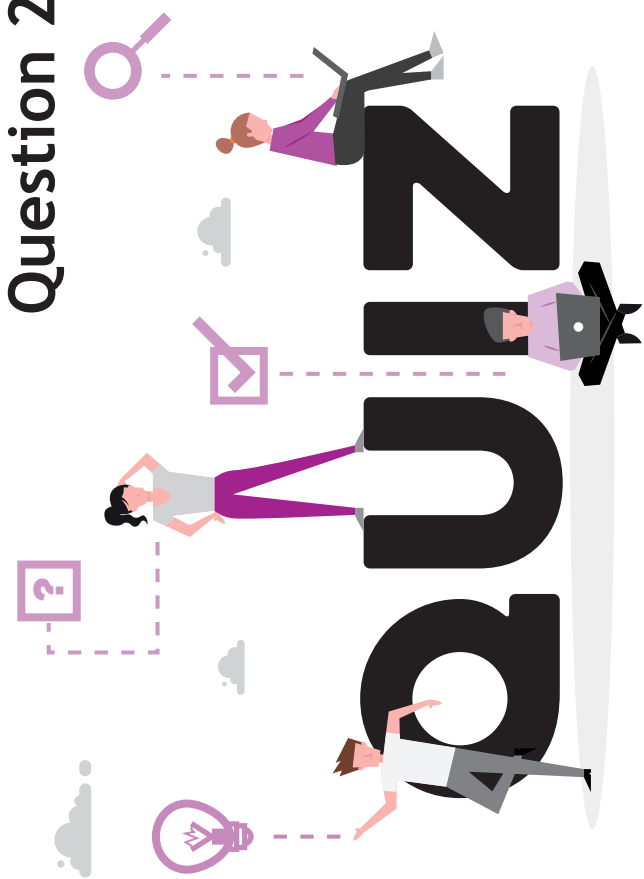
La disponibilité des produits, le faible risque de contamination perçue, les nouveaux acteurs à bas prix, les promotions, paraît plus adapté pour certains jouets (peluches, puzzles).

+ 10 points

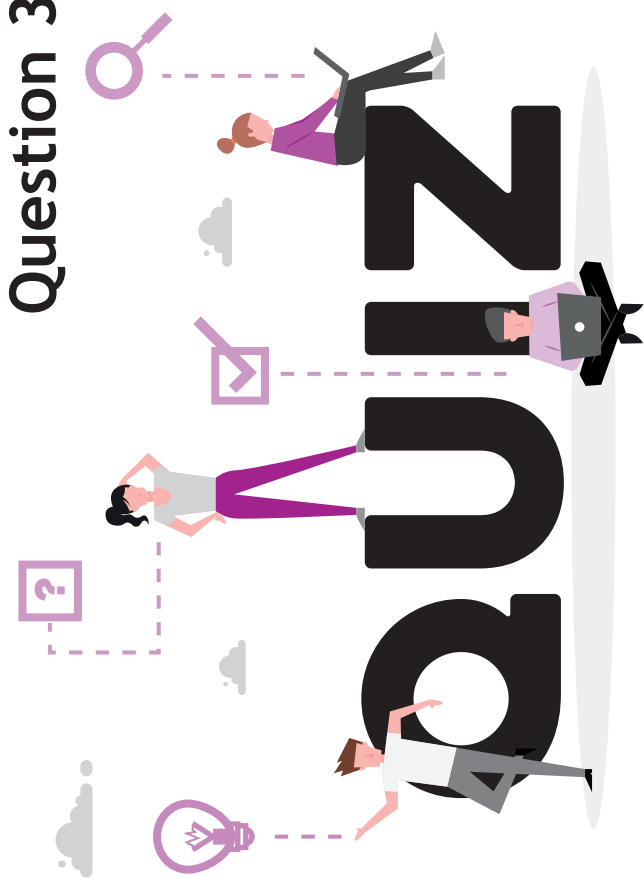
Question 1



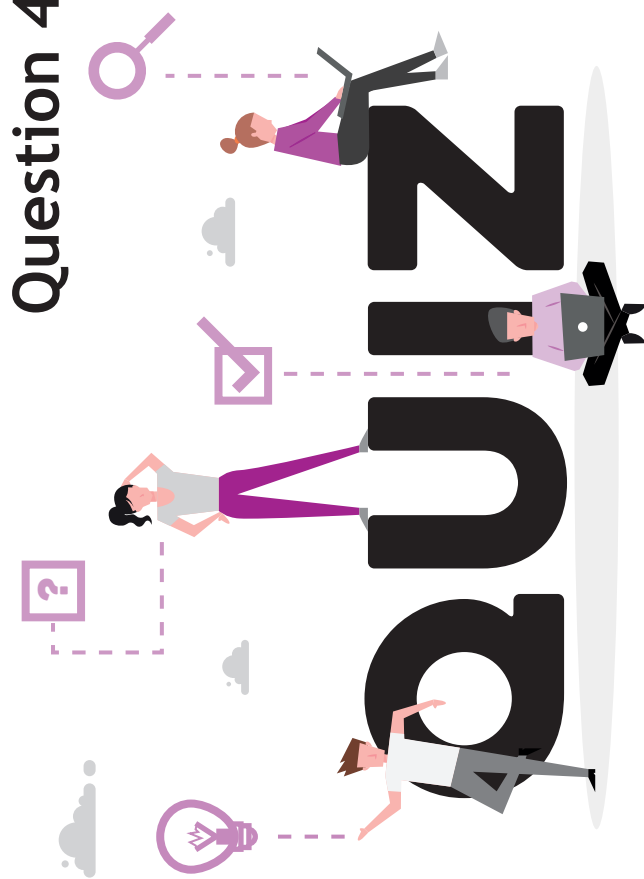
Question 2



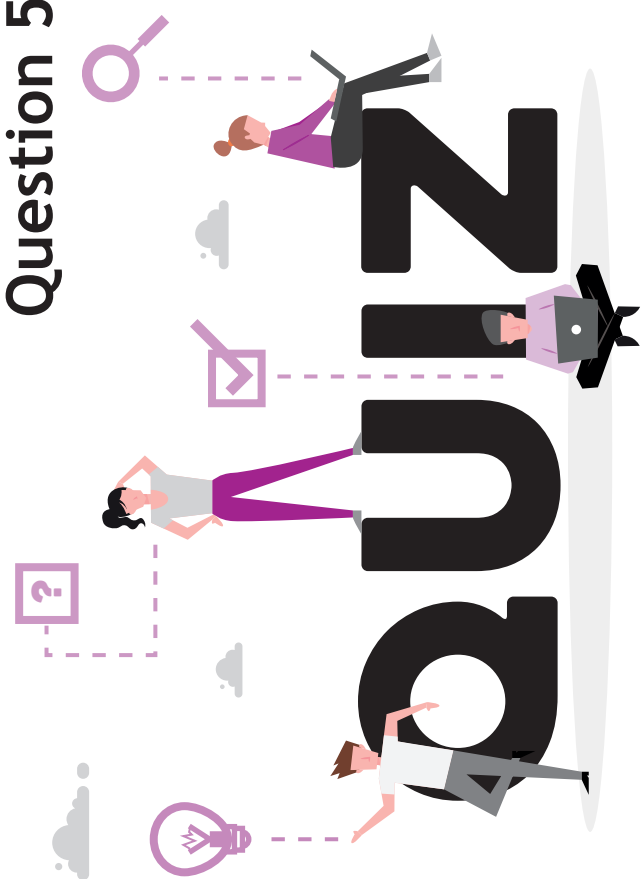
Question 3



Question 4



Question 5



4 ou 5 ou 6

**ACHAT
D'OCCASION**



1

**PURE PLAYERS
(E-COMMERÇANTS)**



2

**GRANDES
SURFACES**



Au niveau mondial, quelle est la part de jouets produits en Chine ?

- A. 60%
- B. 70%
- C. 85%

La bonne réponse réduit votre empreinte de **5 points** !

Quand on achète un jouet d'occasion, on dit généralement que celui-ci est issu d'une filière de :

- A. Réutilisation
- B. Recyclage
- C. Réemploi

La bonne réponse réduit votre empreinte de **5 points** !

Quel pourcentage du prix de vente d'un jouet neuf est reversé à un éco-organisme* ?

- A. 3%
- B. 6%
- C. 9%

*Société de droit privé agréée par l'État qui a pour mission de prendre en charge la fin de vie d'un objet dans le cadre de la Responsabilité Élargie du Producteur (exemple dans le jouet : Eco-Maison)

La bonne réponse réduit votre empreinte de **5 points** !

Combien de mois en moyenne est utilisé un jouet dans sa vie avant d'être délaissé ?

- A. 5 mois
- B. 8 mois
- C. 13 mois

La bonne réponse réduit votre empreinte de **5 points** !

À votre avis, qu'est-ce qui ne relève pas de la consommation collaborative ?

- A. Acheter un jouet d'occasion
- B. Louer un jouet
- C. Échanger un jouet avec un proche
- D. Se rendre dans une ludothèque

La bonne réponse réduit votre empreinte de **5 points** !

ACHAT D'OCCASION

Les ventes de jeux et jouets de seconde main se sont élevées à 270 M€ en France en 2023, en hausse de 26% par rapport à 2022. La seconde main représente, ainsi, près de 6% du chiffre d'affaires du secteur.

Ce qui attire les conso :

86% des parents ont déjà acheté des jouets d'occasion (soit une hausse de 55% en 2 ans), avant tout pour des raisons financières (79%). Les motivations écologiques arrivent loin derrière (61%).

+ **5** points

PURE PLAYERS (E-COMMERÇANTS)

Vendeurs de jouets qui exercent uniquement en ligne, comme Amazon et Cdiscount. Ils représentent 32% des ventes.

Le saviez-vous ?

1 internaute sur 2 déclare avoir acheté au moins un jouet sur Amazon dans les 12 derniers mois.

+ **20** points

GRANDES SURFACES

Magasins de grande distribution généraliste, aux formats variés (de l'hypermarché à la supérette en passant par le supermarché). Ex : Auchan, Leclerc, Super U.

Zoom sur :

Depuis avril 2022, la loi AGECE (Anti-Gaspillage pour une Economie Circulaire) impose à la filière du jouet une Responsabilité Élargie du Producteur qui implique une éco-contribution de 3% sur chaque jouet vendu pour assurer les coûts de prévention et de gestion de sa fin de vie.

+ **25** points

3

COMMERCE SPÉCIALISÉS



4

VIDE-GRENIERS



5

PLATEFORMES C2C (VINTED, LEBONCOIN...)



6

RESSOURCERIES



1 ou 5 6

JETER



2 ou 5 6

STOCKER



3 ou 5 6

VENDRE



4 ou 5 6

DONNER



RESSOURCERIES

Une ressourcerie est une structure qui gère la récupération, la valorisation et la revente de biens sur un territoire donné. Elles représentent 8% des achats de jouets d'occasion et ont souvent un rôle social. Ex : Ressourcerie des Biscottes, Rejoué.

Le saviez-vous ?

L'ESS (Economie Sociale et Solidaire) désigne un ensemble d'entreprises organisées sous forme de coopératives, mutuelles, associations, ou fondations, dont le fonctionnement interne et les activités sont fondés sur un principe de solidarité et d'utilité sociale.

+ 5 points

PLATEFORMES C2C (VINTED, LEBONCOIN...)

Les plateformes C2C (Consumer to Consumer) désignent les activités commerciales réalisées entre consommateurs, intermédiées par des plateformes. Elles représentent 39% des achats de jouets de seconde main. Ex : Vinted, LeBonCoin.

Zoom sur :

L'économie du partage est un modèle économique défini comme une activité basée sur le peer-to-peer (P2P) consistant à acquérir, fournir ou partager l'accès à des biens et services qui est souvent facilité par une plateforme en ligne basée sur la communauté.

+ 10 points

VIDE-GRENIERS

Vente de jouets d'occasion par des particuliers qui souhaitent s'en défaire, lors d'événements dédiés. Ils représentent 27% des achats de jouets de seconde-main.

Zoom sur :

Cela relève de l'économie informelle (ou économie grise, ou économie des familles), c'est-à-dire que cette activité est réalisée sans faire l'objet d'un regard ou d'une régulation de l'Etat. Elle n'est de fait ni fiscalisée ni déclarée, mais fait bien partie de l'activité économique du pays.

+ 10 points

COMMERCES SPÉCIALISÉS

Magasins de distribution spécialisés, aux formats variés (de la chaîne de magasins nationaux aux petits commerces indépendants). Ex : JouéClub, Smyths Toys, Le Petit Souk.

Zoom sur :

Depuis avril 2022, la loi AGEC (Anti-Gaspillage pour une Economie Circulaire) à la filière du jouet une Responsabilité Elargie du Producteur qui implique une éco-contribution de 3% sur chaque jouet vendu pour assurer les coûts de prévention et de gestion de sa fin de vie.

+ 15 points

DONNER

Lors de la fin de vie d'un produit, il est possible de le jeter, le stocker, le donner ou le vendre. Outre le don en famille ou entre amis, il existe de nombreuses associations pour faire don de jouets non utilisés.

Le saviez-vous ?

L'économie circulaire consiste à produire, consommer et délaissier des biens et des services de manière durable en limitant la consommation et le gaspillage des ressources et la production des déchets. Il s'agit de passer d'une société du tout jetable à un modèle économique plus circulaire.

+ 5 points

VENDRE

Lors de la fin de vie d'un produit, il est possible de le jeter, le stocker, le donner ou le vendre. La revente représente 6% du chiffre d'affaires du marché des jouets en 2023 et passe généralement par les plateformes C2C ou les commerces spécialisés qui se mettent à la seconde main.

Le saviez-vous ?

L'économie circulaire consiste à produire, consommer et délaissier des biens et des services de manière durable en limitant la consommation et le gaspillage des ressources et la production des déchets. Il s'agit de passer d'une société du tout jetable à un modèle économique plus circulaire.

+ 10 points

STOCKER

Lors de la fin de vie d'un produit, il est possible de le jeter, le stocker, le donner ou le vendre. L'Ademe estime que 30 % des 2,5 tonnes d'objets qu'abriteraient en moyenne nos foyers seraient peu ou pas utilisés.

Le saviez-vous ?

En France, on estime que les jouets sont convertis et stockés en moyenne pendant 10 ans, alors qu'ils ne sont plus utilisés au bout de 8 mois.

+ 15 points

JETER

Lors de la fin de vie d'un produit, il est possible de le jeter pour être détruit, le stocker, le donner ou le vendre.

Le saviez-vous ?

L'Agence de l'environnement et de la maîtrise de l'énergie (ADEME) a estimé que près de 100 000 tonnes de jouets sont jetées chaque année. Cela représente 2/3 des jouets non utilisés. C'est ce qu'on appelle l'économie linéaire : un système dans lequel les consommateurs achètent un produit, l'utilisent, puis le jettent sans penser à lui donner une seconde vie.

+ 20 points

"1" ou "5 6"

LOCATION



"2" ou "5 6"

ACHAT NEUF



"3" ou "5 6"

ACHAT D'OCCASION

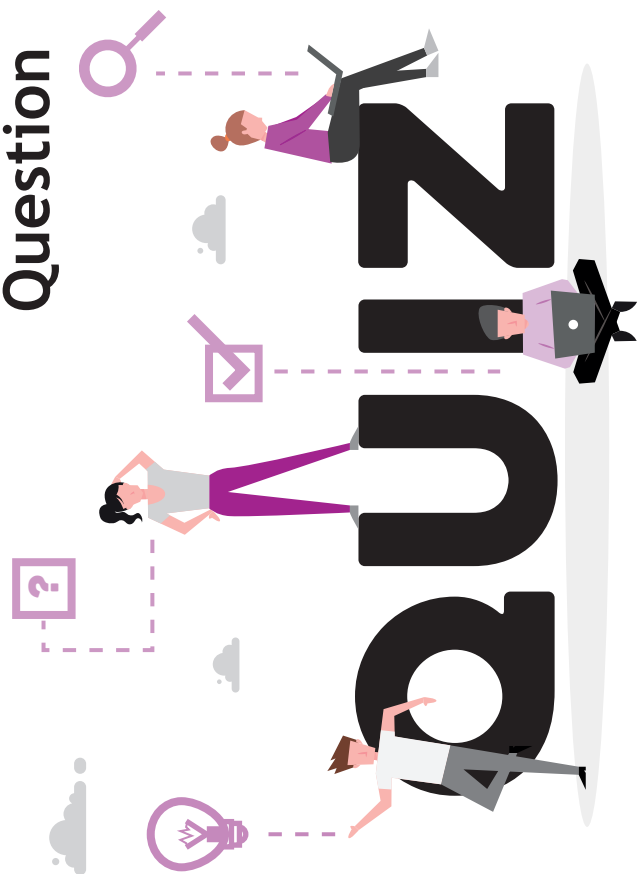


"4" ou "5 6"

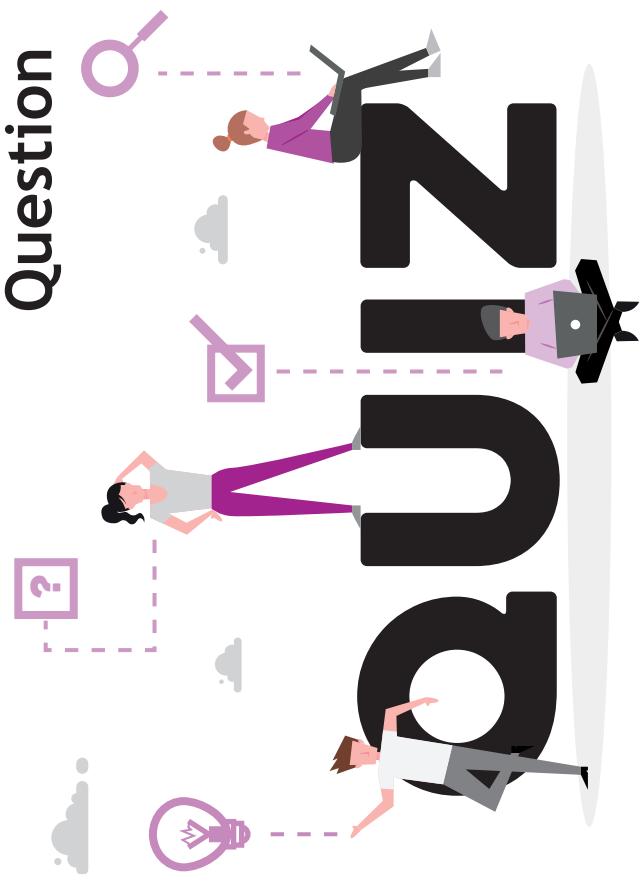
RÉDUIRE MA CONSOMMATION



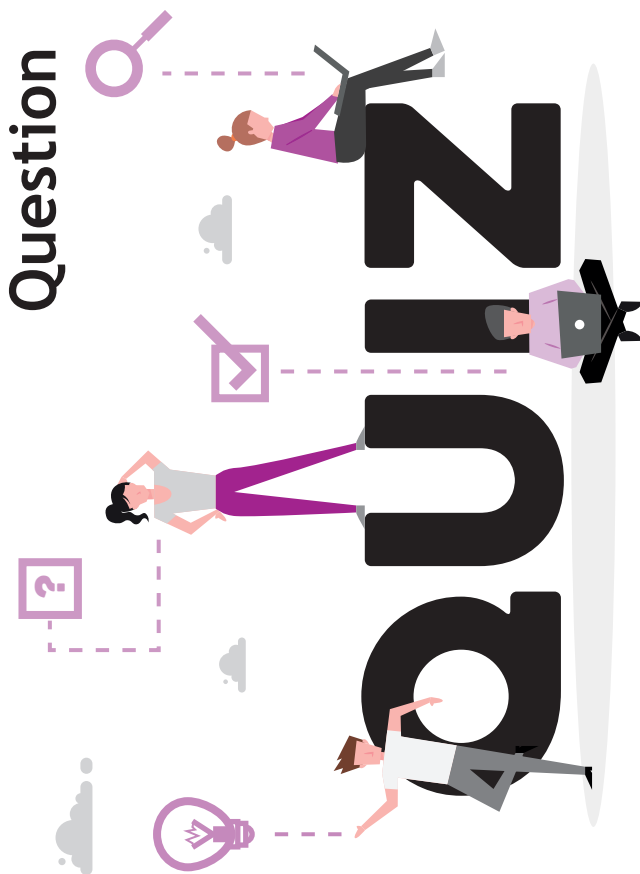
Question



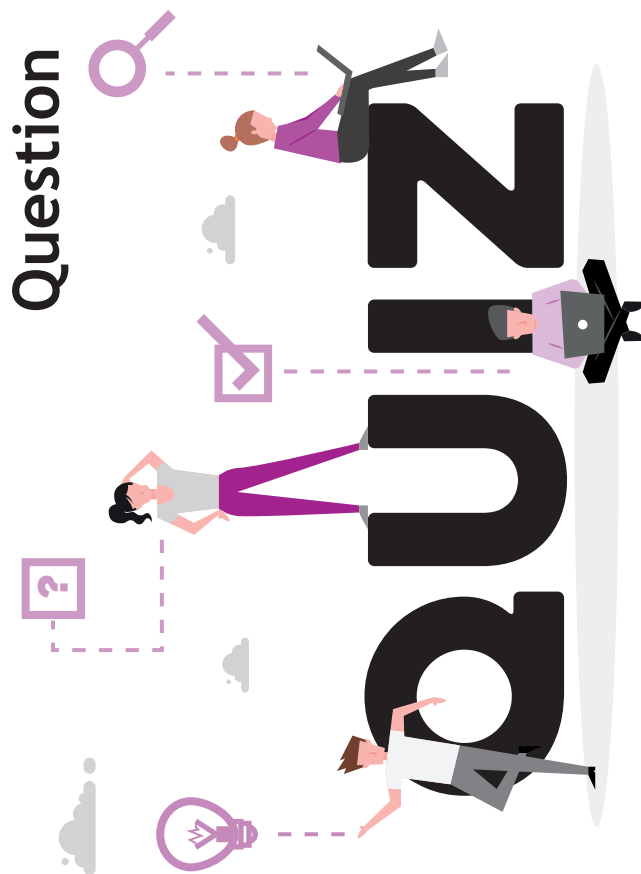
Question



Question

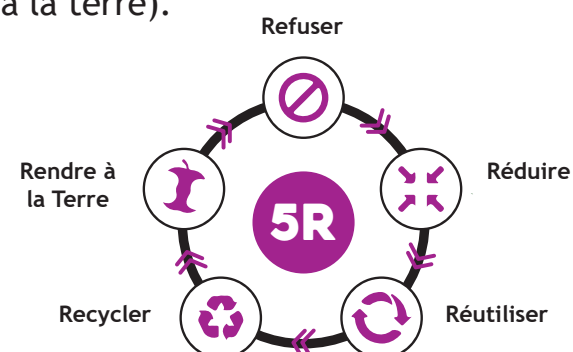


Question



RÉDUIRE MA CONSOMMATION

Réduire fait partie de la roue des 5R (refuser, réduire, réemployer ou réutiliser ou réparer, recycler, rendre à la terre).



Le saviez-vous ?

Depuis 2022, vos équipements et textiles sont éligibles à un bonus réparation

0 points

ACHAT D'OCCASION

Les ventes de jeux et jouets de seconde main se sont élevées à 270 M€ en France en 2023, en hausse de 26% par rapport à 2022. La seconde main représente, ainsi, près de 6% du chiffre d'affaires du secteur.

Ce qui attire les conso :

86% des parents ont déjà acheté des jouets d'occasion (soit une hausse de 55% en 2 ans), avant tout pour des raisons financières (79%). Les motivations écologiques arrivent loin derrière (61%).

+ 5 points

ACHAT NEUF

Le marché du neuf représente près de 94% du chiffre d'affaires du secteur. Cependant, Les ventes de jeux et jouets d'occasion se sont élevées à 270 M€ en France en 2023, en hausse de 26% par rapport à 2022.

Ce qui attire les conso :

La disponibilité des produits, le faible risque de contamination perçue, les nouveaux acteurs à bas prix, les promotions, paraît plus adapté pour certains jouets (peluches, puzzles).

+ 15 points

LOCATION

Il s'agit de payer une somme donnée pour utiliser un jouet pour une durée limitée.

C'est un marché encore très confidentiel, et incertain pour les enseignes qui se lancent.

Ex: Lib&Lou

Le saviez-vous ?

La consommation collaborative désigne un modèle économique où l'usage prédomine sur la propriété. Elle a explosé avec l'essor d'Internet et répond à la fois à une prise de conscience de la sous-utilisation de certains produits et à une recherche de plus de sobriété dans la consommation.

+ 5 points

La bonne réponse réduit votre empreinte de

5 points !

La bonne réponse réduit votre empreinte de

5 points !

La bonne réponse réduit votre empreinte de

5 points !

La bonne réponse réduit votre empreinte de

5 points !

La bonne réponse réduit votre empreinte de

5

points !

La bonne réponse réduit votre empreinte de

5

points !

La bonne réponse réduit votre empreinte de

5

points !

La bonne réponse réduit votre empreinte de

5

points !

La bonne réponse réduit votre empreinte de

5

points !

La bonne réponse réduit votre empreinte de

5

points !

La bonne réponse réduit votre empreinte de

5

points !

La bonne réponse réduit votre empreinte de

5

points !